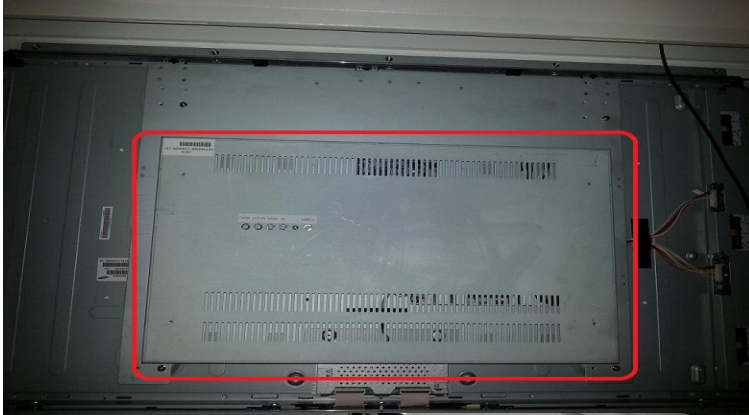


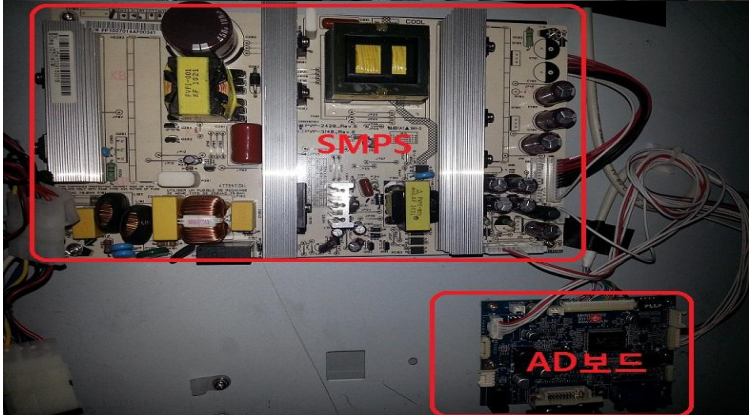
70" 모니터 SMPS/AD ボード交換方法



キオスク背面を開くと、写真のようなモニター
バックパネルがあります。



モニターバックパネルの上下部分に付いてい
るネジを
ゆるめて、バックパネルを外します。



バックパネルを開いたら写真のようなSMPS
とADボードが
装着されています。
装着されているSMPSとADボードを外して
送られてきたSMPSとADボードに交換します

注意事項

SMPS/ADボードとモニターケーブルが正しく連結されていないと、ショート現象やパネル損傷が
起こりますのでSMPS脱着前に、あらかじめ写真やメモを取るなどして、ケーブルのつなぎ方を記
録しておくようお願い申し上げます。

